

ЕВРАЗЭС



ТАМОЖЕННЫЙ СОЮЗ
РЕСПУБЛИКИ БЕЛАРУСЬ, РЕСПУБЛИКИ КАЗАХСТАН
И РОССИЙСКОЙ ФЕДЕРАЦИИ

УПРАВЛЕНИЕ ФЕДЕРАЛЬНОЙ СЛУЖБЫ ПО НАДЗОРУ В СФЕРЕ ЗАЩИТЫ ПРАВ ПОТРЕБИТЕЛЕЙ И
БЛАГОПОЛУЧИЯ ЧЕЛОВЕКА ПО ГОРОДУ МОСКВЕ
ГЛАВНЫЙ ГОСУДАРСТВЕННЫЙ САНИТАРНЫЙ ВРАЧ ПО ГОРОДУ МОСКВЕ
РОССИЙСКАЯ ФЕДЕРАЦИЯ, МОСКВА

(уполномоченный орган Стороны, руководитель уполномоченного органа, наименование административно-территориального образования)

СВИДЕТЕЛЬСТВО
о государственной регистрации

№ RU.77.01.34.015.E.003112.12.16

от 21.12.2016 г.

Продукция:

Смеси сухие ремонтные на цементном вяжущем: LITOBLOCK AQUA, LITORAPID FLUID, LITOKOL CR 55 FT, LITOKOL CR 60 FFL, FERCEM. Изготовлена в соответствии с документами: ТУ 5745-009-53935073-2016 "Смеси сухие ремонтные". Изготовитель (производитель): ООО "Ногинский комбинат строительных смесей", адрес: 142410, Московская обл., г. Ногинск, ул. Бетонная, д. 1 (Российская Федерация). Получатель: ООО "Ногинский комбинат строительных смесей", адрес: 142410, Московская обл., г. Ногинск, ул. Бетонная, д. 1 (Российская Федерация).

(наименование продукции, нормативные и (или) технические документы, в соответствии с которыми изготовлена продукция, наименование и место нахождения изготовителя (производителя), получателя)

соответствует

Единым санитарно-эпидемиологическим и гигиеническим требованиям к продукции (товарам), подлежащей санитарно-эпидемиологическому надзору (контролю) утв. решением Комиссии таможенного союза № 299 от 28.05.2010г. (гл. II, разд. 11)

прошла государственную регистрацию, внесена в Реестр свидетельств о государственной регистрации и разрешена для производства, реализации и использования

Для внутренних и наружных работ в жилых, общественных и производственных зданиях и сооружениях всех категорий, для восстановления геометрических и эксплуатационных показателей бетонных, железобетонных и каменных конструкций.

Настоящее свидетельство выдано на основании (перечислить рассмотренные протоколы исследований, наименование организации (испытательной лаборатории, центра), проводившей исследования, другие рассмотренные документы):

Заявление № 03269 от 14.12.2016 г. Протокол ИЛЦ филиала ФБУЗ "Центр гигиены и эпидемиологии в городе Москве" в Зеленоградском АО (Аттестат аккредитации № RA.RU.510895) №487 от 29.11.2016 г., экспертное заключение ФБУЗ "Центр гигиены и эпидемиологии в городе Москве" №77.01.12.П.003736.12.16 от 09.12.2016 г.

Срок действия свидетельства о государственной регистрации устанавливается на весь период изготовления продукции или поставок подконтрольных товаров на территорию таможенного союза

Подпись, ФИО, должность уполномоченного лица, выдавшего документ, и печать органа (учреждения), выдавшего документ

(Ф. И. О. подпись)

№ 0337397





ФЕДЕРАЛЬНАЯ СЛУЖБА ПО НАДЗОРУ
В СФЕРЕ ЗАЩИТЫ ПРАВ ПОТРЕБИТЕЛЕЙ И БЛАГОПОЛУЧИЯ ЧЕЛОВЕКА
**ФЕДЕРАЛЬНОЕ БЮДЖЕТНОЕ УЧРЕЖДЕНИЕ ЗДРАВООХРАНЕНИЯ
«ЦЕНТР ГИГИЕНЫ И ЭПИДЕМИОЛОГИИ В ГОРОДЕ МОСКВЕ»**

ОРГАН ИНСПЕКЦИИ

129626, Москва, Графский пер. д. 4/9 тел. (495) 687 3619, факс (495) 687 4067
Аттестат аккредитации № RA.RU.710045 от 12.05.2015

ЭКСПЕРТНОЕ ЗАКЛЮЧЕНИЕ

о соответствии продукции

**Единым санитарно-эпидемиологическим и гигиеническим требованиям к продукции
(товарам), подлежащей санитарно-эпидемиологическому надзору (контролю)**

№ 77.01.12.П.003736.12.16

Дата 09. 12. 2016 г.

На основании заявления № 04119

от 06.12.2016

Организация-изготовитель: ООО "Ногинский комбинат строительных смесей"
Адрес: 142410, Московская обл., г. Ногинск, ул. Бетонная, д. 1 (Россия)

Импортер (поставщик), получатель: ООО "Ногинский комбинат строительных смесей"
Адрес: 142410, Московская обл., г. Ногинск, ул. Бетонная, д. 1 (Россия)

Наименование продукции: Смеси сухие ремонтные на цементном вяжущем: LITOBLOCK AQUA, LITORAPID FLUID, LITOKOL CR 55 FT, LITOKOL CR 60 FFL, FERCEM

Продукция изготовлена в соответствии: с ТУ 5745-009-53935073-2016 "Смеси сухие ремонтные"

Перечень документов, представленных на экспертизу: заявление, протокол испытаний, протокол отбора образцов, ТУ 5745-009-53935073-2016, рецептура, этикетки, копии уставных документов, доверенность

Характеристика, ингредиентный состав продукции: Представляют собой смеси, состоящие из порландцемента, песка, , полимерных и минеральных добавок

Рассмотрены протоколы (№, дата протокола, наименование организации (испытательной лаборатории, центра), проводящей испытания, аттестат аккредитации): протокол ИЛЦ филиала ФБУЗ "Центр гигиены и эпидемиологии в городе Москве" в Зеленоградском АО (Аттестат аккредитации № RA.RU.510895) №487 от 29.11.2016 г.

№ 067934

Гигиеническая характеристика продукции:

Эффективная удельная активность (Аэфф. м) природных радионуклидов в исследованных образцах продукции составляет (Бк/кг): **89,8** не более 370 и соответствует 1 классу строительных материалов.

При производстве и применении контроль воздуха рабочей зоны осуществлять по: силикатсодержащей пыли(цемент), кремнию диоксиду (кварц), известняку, этенилацетату. Пыль продукции, при длительном воздействии, обладает способностью вызывать фиброзный процесс легочной ткани (силикоз), оказывает раздражающее действие на слизистые оболочки глаз и органов дыхания, кожу. При попадании на слизистую оболочку глаз могут вызвать раздражение или травмировать глаз. Входящие в состав вещества, способны вызывать аллергические заболевания в производственных условиях.

Область применения: Для внутренних и наружных работ в жилых, общественных и производственных зданиях и сооружениях всех категорий, для восстановления геометрических и эксплуатационных показателей бетонных, железобетонных и каменных конструкций

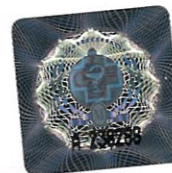
Условия использования, хранения, транспортировки и меры безопасности: При производстве и применении соблюдение требований СП 2.2.2.1327-03, ТУ 5745-009-53935073-2016. Мощность дозы излучения на поверхности перевозящего продукцию транспортного средства не должна превышать 1.0 мкЗв/ч (согласно п. 1.6 СанПиН 2.6.1.1281-03 "Санитарные правила по радиационной безопасности персонала и населения при транспортировании радиоактивных материалов(веществ)". Применение СИЗ органов дыхания (респираторы типа Лепесток), кожи рук (перчатки нитрильные), глаз (очки закрытые), соблюдение требований инструкции по применению

Информация, наносимая на этикетку: в соответствии с Едиными санитарно-эпидемиологическими и гигиеническими требованиями к продукции(товарам), подлежащей санитарно-эпидемиологическому надзору (контролю)

ЗАКЛЮЧЕНИЕ

Санитарно-эпидемиологическая экспертиза проведена в соответствии с действующими Едиными санитарно-эпидемиологическими и гигиеническими требованиями к продукции (товарам), подлежащей санитарно-эпидемиологическому надзору (контролю) с использованием методов и методик, утвержденных в установленном порядке.

Продукция: Смеси сухие ремонтные на цементном вяжущем: LITOBLOCK AQUA, LITORAPID FLUID, LITOKOL CR 55 FT, LITOKOL CR 60 FFL, FERCEM соответствует Единым санитарно-эпидемиологическим и гигиеническим требованиям к продукции (товарам), подлежащей санитарно-эпидемиологическому надзору (контролю).

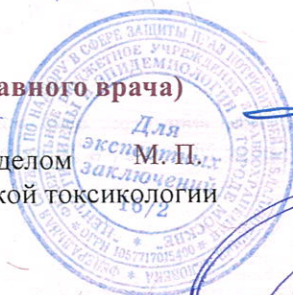


Руководитель (заместитель)
органа инспекции

Главный врач
(заместитель главного врача)

Заведующий отделом
профилактической токсикологии

Врач (врачи)



Иваненко А.В.
подпись

Мизгайлов А.В.
подпись

Завьялов Н.В.
подпись

Васильева Г.В.
подпись

Иваненко А.В.

Мизгайлов А.В.
Ф.И.О.

Завьялов Н.В.

Васильева Г. В.